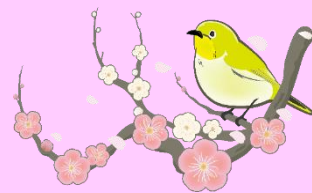


🌸 2021年2月号 🌸



一年で一番寒い2月を迎えました。
「節分」で鬼を払うと立春ですが、
まだまだ風は冷たく春は先のようにです。
体調に気をつけて元気よく過ごしていきたいものですね。



先月のイベント

★ビデオレターへのお礼★



1月号でお知らせしました、はつやま幼稚園からのビデオレターを受け、レストア川崎からもお礼をしました。

「いつも えがおを ありがとう」の言葉と共に、作品には**利用者様の作品**を沢山使わせていただきました。

また、この宮前区の「地域をつなぐ取組」の取り組みが、**1月25日(月)朝のNHK情報番組「おはよう日本」**で紹介されました。

今月の予定

- ・ 2/1 (月) 2/9 (火) 2/18(木) ひばりの会
- ・ 2/15 (月) ~2/20 (土) お誕生日会

「2月生まれの皆さま、
お誕生日おめでとうございます！」



★冬のレストア農園★

～ のらぼう菜 を育てています ～

レストアで育てている冬野菜の中に、「のらぼう菜」という野菜があります。
今回は、「のらぼう菜」について、調べてみました！！

のらぼう菜

「のらぼう菜は、洋種ナタネ科に分類されるアブラナ科の植物で、春先に花茎をつみとり、おひたし等にして食べます。ナバナに似ていますが、あくがなく甘味があるのが特徴です。「野良坊菜」と表記され、江戸東京野菜の一つです。江戸時代初期には、既に各地で栽培されていたと伝えられ、耐寒性に優れ、天明の大飢饉及び天保の大飢饉の際に人々を飢餓から救ったという記録が残るそうです。



「のらぼう菜 菅の農家に 並ぶ春」
～ 川崎カルタより ～

古くから多摩区菅地区で自家用に栽培されていましたが、近年その美味しさと栄養価の高さが評判を呼び、さらにテレビ、新聞でも紹介された事から、川崎市では「菅のらぼう保存会」が設立され、のらぼう菜の保存、栽培の拡大に努めているそうです。



施設からのお知らせ

感染予防

2度目の緊急事態宣言を受け、当施設では、引き続き、感染拡大防止について、取り組んでおります。
安全で安心なサービス提供のため、今後とも、ご理解ご協力の程、よろしくお願い申し上げます。